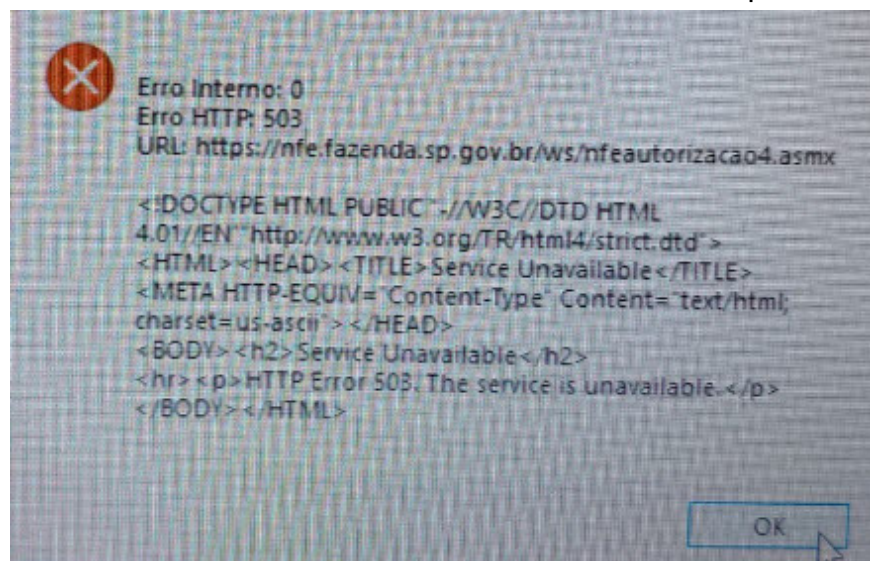


Base de Conhecimento Gestor Empresas

Como emitir nota fiscal sem transmitir para a SEFAZ.

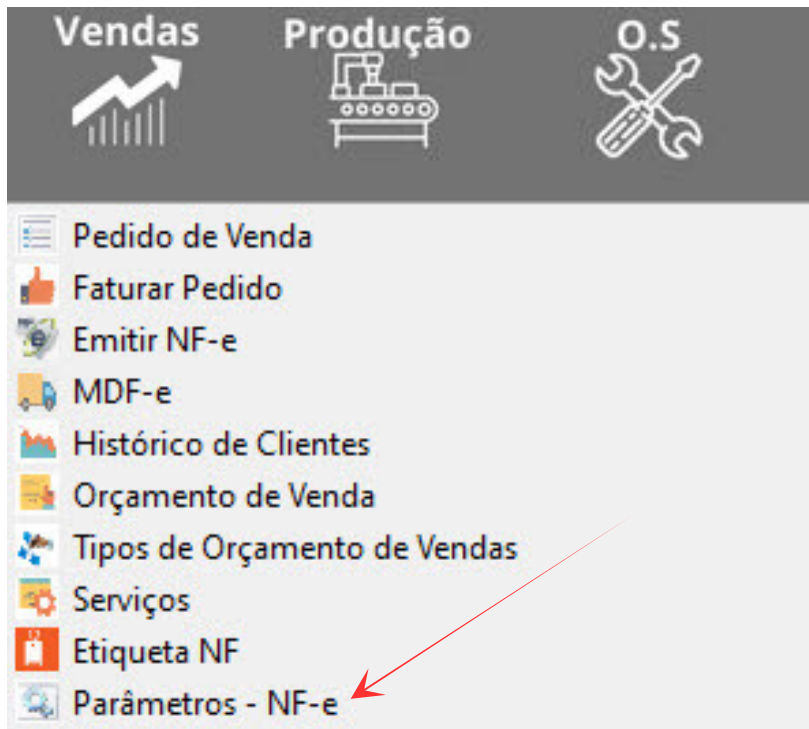
Você tentou transmitir uma nota fiscal e se depara com um erro parecido com este:



Este que o erro se refere ao endereço da SEFAZ, ou seja, algo ocorreu nos servidores da SEFAZ, é o tipo da situação que não podemos resolver via Gestor Empresas.

Mas, para tentar ajudar, recomendamos seguinte:

- 1 Desligue seu computador, "DESLIGAR" e não "REINICIALIZAR", ao voltar, tente novamente.
- 2 Funcionou? ótimo! não funcionou? E você tem muita urgência para liberar a nota fiscal, certo? Então temos uma opção que você pode usar, mas, recomendamos que você fale antes com a sua contabilidade, blz? Vamos para o passo 4.
- 4 **Leia isto:** SVC – Sefaz Virtual de Contingência – é alternativa de emissão de NF-e em contingência com transmissão da NF-e para uma das Sefaz Virtuais de Contingência. Nesta modalidade de contingência o DANFE pode ser impresso em papel comum e não existe necessidade de transmissão da NF-e para a SEFAZ de origem quando cessarem os problemas técnicos que impediam a transmissão. A utilização da SVC depende de ativação da SEFAZ de origem, o que significa dizer que a SVC só entra em operação quando a SEFAZ de origem estiver com problemas técnicos que impossibilitam a recepção da NF-e.
- 5 Se tiver alguma dúvida sobre o que leu no item 4, por favor, fale com a sua contabilidade e no passo seguinte vamos mostrar como habilitar o modo "SVC" no Gestor Empresas.
- 6 Se chegou até aqui, você tá com muita urgência mesmo! ok, então vamos habilitar o modo SVC. Acess o módulo de vendas / parametros da NF-e.



Ao abrir, escolha a aba indicada abaixo "WEBSERVICE".

Retornos WS Diversos Arquivos

Certificado Danfe **WebService** Email

WebService

Selecione UF de Destino: Retorno uf ativ

SP

Selecione o Ambiente de Destino

Produção Homologação

Proxy

Host Porta

Usuário Senha

Retorno de Envio de NFe

Ajustar Automaticamente prop. "Agua

Aguardar Tentativas

Intervalo

Visualizar Mensagem

Salvar envelope SOAP

Atualizar XML

Exibir Erro Schema

Formato Alerta

TAG:%TAGNIVEL% ID:%ID%/:%TAG%(%I

Forma de Emissão

Normal SVC SVCSP- CTE

Esta é a aba, agora basta clicar na opção indicada mais abaixo: SVC.

Pronto! Agora prossiga com a sua NF.

Mas atenção: Assim que o sistema da SEFAZ retornar, você precisa transmitir as notas que fez nesta condição, para isso retorne para a opção "NORMAL". Se não fizer isso, suas notas não serão efetivamente transmitidas.

Nota: reiteramos que utilize este recurso apenas em caso de urgência e converse com a sua contabilidade, pois pode haver necessidade de imprimir em papel especial ou algo do tipo..