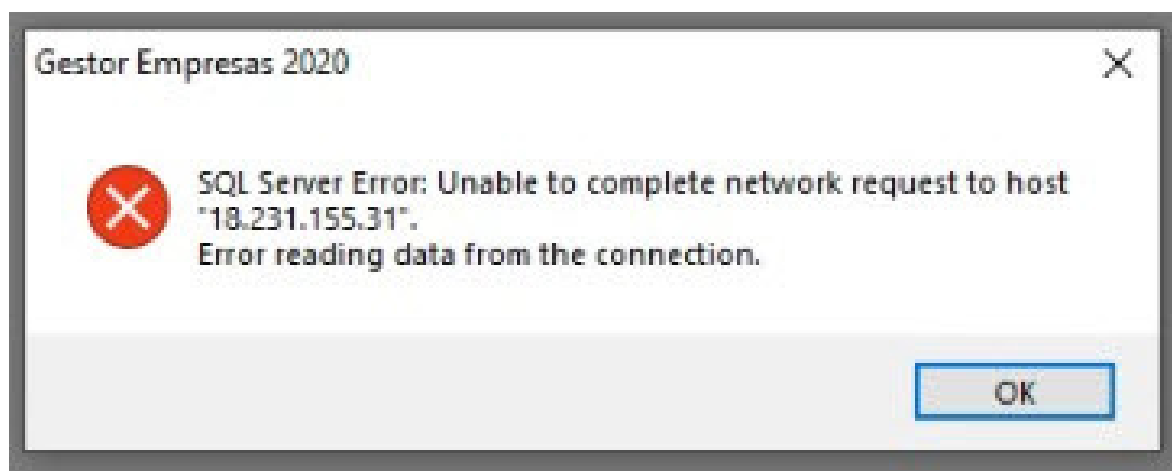


# Ocorrência de erro:

## Falha de conexão banco de dados em nuvem



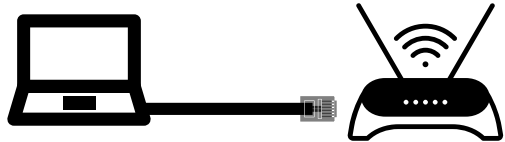
Para clientes que utilizam o banco de dados do sistema em nuvem, podem ocorrer falhas de conexão, a mensagem que se refere a este problema seria esta: **"SQL SERVER ERROR: UNABLE TO COMPLETE NETWORK REQUEST TO HOST "ENDEREÇO". ERROR READING DATA FROM THE CONECTION."**



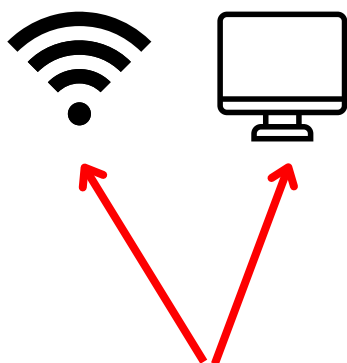
### Principais causas:



Recomendamos que a conexão com o banco de dados não seja através de uma rede sem fio, pois este tipo de rede oscila e barreiras podem deixar o sinal ruim. Caso não seja possível mudar para uma rede cabeada, veja a possibilidade de ficar o mais próximo possível do modem / roteador.



Caso o seu notebook não possua uma placa de rede, pode ser que um adaptador de rede USB ajude, com ele você vai conseguir conectar um cabo de rede direto ao modem / roteador.



Já tivemos relatos que no computador haviam duas conexões ativas, uma wifi e outra cabeada, ao desativar a conexão wifi o problema foi resolvido não somente para a conexão com o banco de dados como outros problemas que o usuário convivia no dia a dia.



Seu computador pode está sem Internet, verifique o cabo, a rede sem fio, desligue o modem / roteador, se for o caso, fale com seu provedor de Internet.



**Se já verificou todas as possibilidades e o problema persiste, pode ser uma falha de rota entre o seu computador e o provedor da internet que hospeda o banco de dados, como trabalhamos com dois provedores distintos, faremos a migração do banco de dados e acompanharemos no dia a dia.**



**Esta situação só observamos com alguns modems da Claro.**