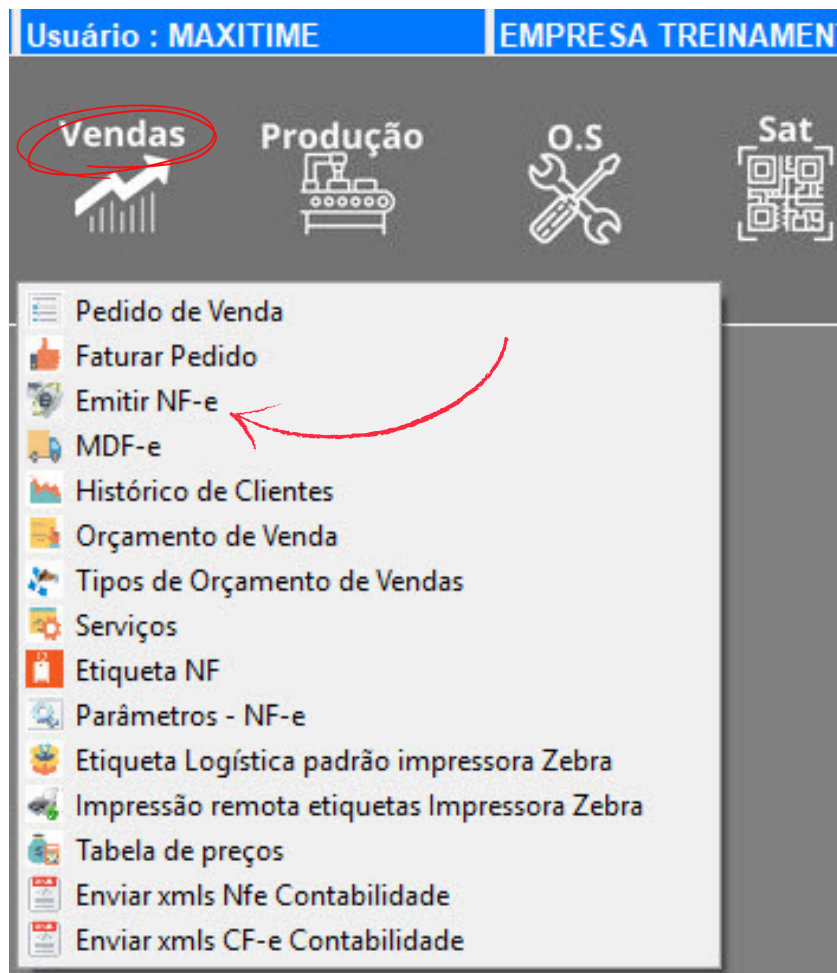


Emissão de NF-e sem Pedido de Venda

Clique na opção VENDAS, depois EMITIR NF-e para emitir uma NF sem a necessidade de um pedido de venda.



Ao abrir, selecione se você vai fazer uma NF para um cliente ou um fornecedor.



Quando a tabela abrir, selecione o cliente ou o fornecedor e AVANCE.

Selecione a **FINALIDADE DA NOTA FISCAL:**

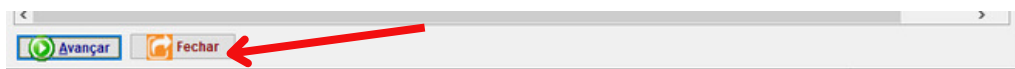
Normal (por ora vamos tratar apenas de notas comuns de venda)

Complementar

Devolução

Ajuste

Caso tenha mais de um item, repita a rotina de inclusão. Quando tiver concluído todos os itens, clique em FECHAR a tela de itens no rodapé da tela.



O sistema retorna pra tela anterior onde existem várias abas. Clique sobre cada uma para verificar seu conteúdo, fazer alguma conferência e editar as informações que forem necessárias.

1 Produto	Faturas	Valores	Nota Fiscal	Mensagem (Nota Fiscal)	0 Vendedor	Local de entrega	Transporte	Exportacao
1 produto(s)								
<input type="button" value="+ Incluir"/>	<input type="button" value="Alterar (Enter)"/>		<input type="button" value="- Excluir (Del)"/>					
Código	Descrição	Quantidade	UN	Val. Unitário	ção c			
01.001.010	PRODUTO 10	1	CX	45,6000				

Clicando na **ABA NOTA FISCAL** você poderá informar a quantidade de volumes e espécie, peso liquido, peso bruto, opção de frete, placa do veículo e dados da transportadora, inclusive nome do motorista.

Clicando na **ABA VALORES** você confere os totais da NF.

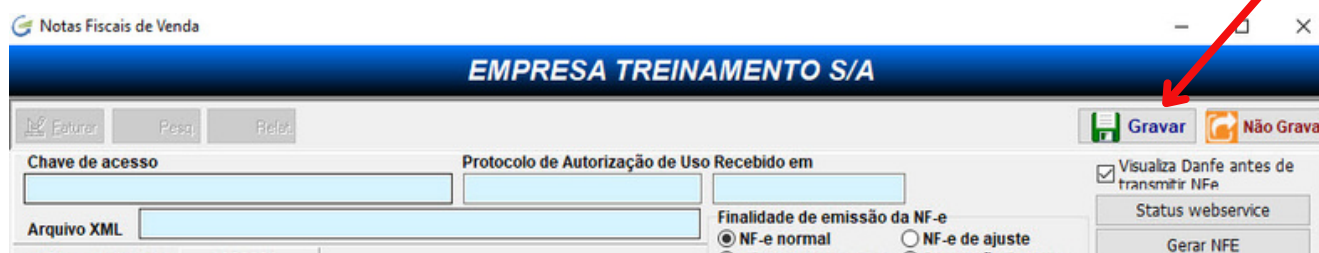
Clicando na **ABA FATURAS**, estão os valores e vencimentos que serão gerados no seu contas a receber, você pode alterar se necessário.

Dados adicionais da nota fiscal:

Clique na **ABA MENSAGEM NOTA FISCAL** para selecionar uma mensagem predefinida, podendo editar ou simplesmente digite livremente o texto desejado.

Ainda sobre dados adicionais, lembramos que o sistema pode carregar mensagens vinculadas à operação fiscal que está sendo usada, desde que você tenha feito a vinculação. Para saber mais, busque na base de conhecimento o tema "cadastro de operações fiscais CFOP".

Estando tudo OK com a sua NF clique em GRAVAR.



Quando gravar, o sistema vai mostrar a nf em tela, confira o que achar necessário e feche a tela, em seguida o sistema abre a opção para você confirmar a transmissão da nf, estando tudo certo com o seu certificado digital e com a Internet sua nf será enviada para a SEFAZ.

Rejeições da NF pela SEFAZ:

Se você cadastrou os dados do seu cliente corretamente, inclusive confirmando os dados via Sintegra, dificilmente sua nf será rejeitada, mas pode ocorrer outro tipo de rejeição referente à parametrização fiscal da sua empresa ou produto, se ocorrer, contate nosso suporte que iremos ajudar.

Envio automático do DANFE e XML para seu cliente:

Se você preencheu corretamente o email do seu cliente, fique tranquilo que o sistema vai enviar automaticamente o danfe e xml para ele, do contrário, você terá que fazer isso manualmente.

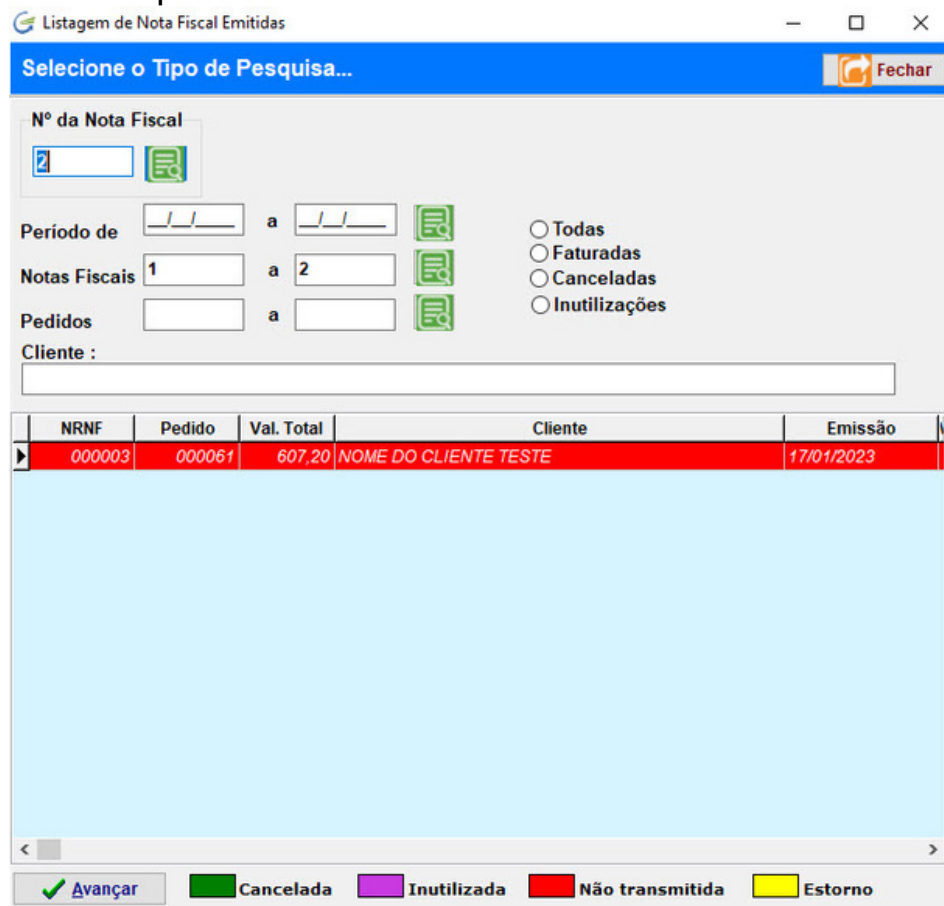
Alteração da NF antes da transmissão:

Caso tenha percebido algum detalhe que precisa ser corrigido, você poderá alterar desde que a nf ainda não tenha sido transmitida, para isso, retorne ao menu principal do módulo de emissão da nf e clique em PESQUISAR.



Encontrou a NF, clique em AVANÇAR, depois EDITAR, faça as correções necessárias depois GRAVE e faça a transmissão.

Nesta tela de pesquisa o sistema mostra a situação das notas, conforme legenda no rodapé da tela.

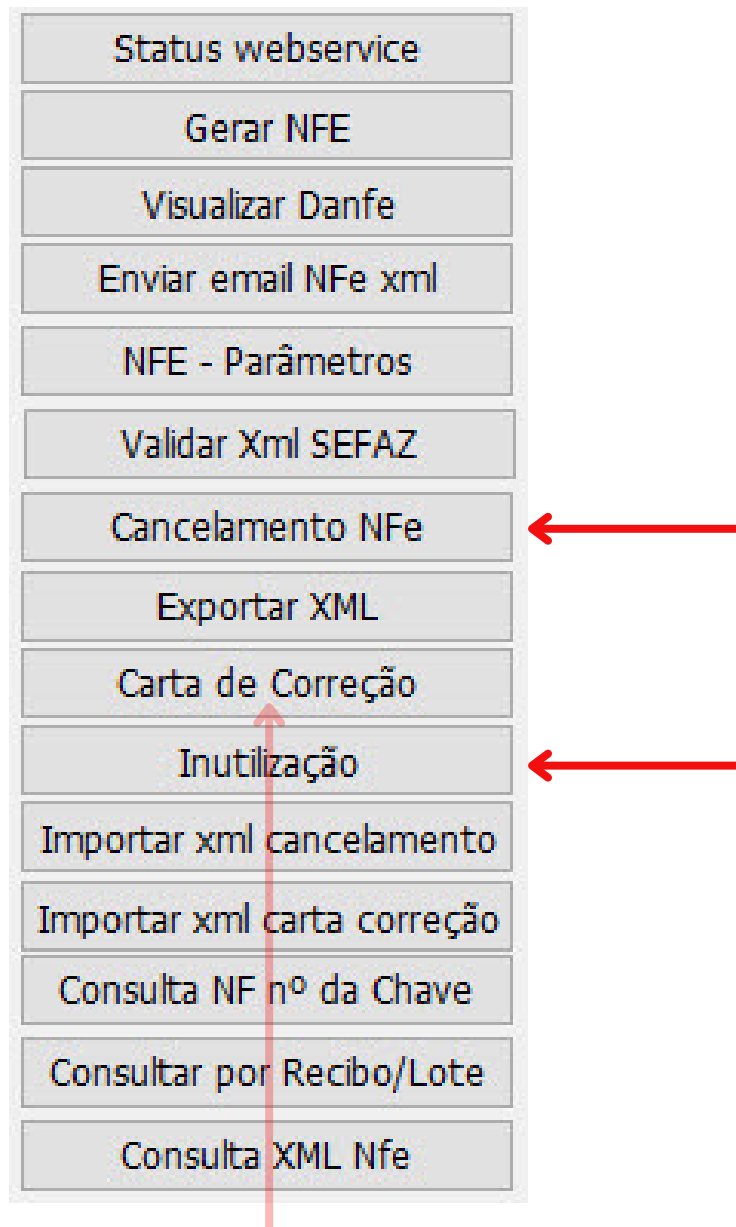


Cancelando ou Inutilizando uma nota fiscal:

Você só pode cancelar uma NF se ela estiver sido transmitida, do contrário não seria cancelamento e sim uma INUTILIZAÇÃO.

Para cancelar ou qualquer outra função disponível conforme print a seguir, basta carregar a nf na tela e do lado direito escolher a função desejada.

O procedimento é bem simples, siga o passo a passo e informe o motivo do cancelamento ou da inutilização.



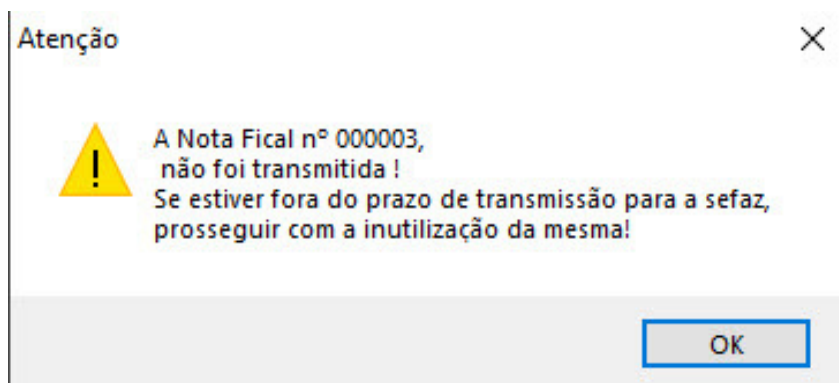
Carta de Correção:


Faça o mesmo procedimento para fazer uma carta de correção. siga o passo a passo e informe o motivo da correção.

Reimpressão da NF ou reenviar por email:

Para reimprimir, basta clicar em VISUALIZAR DANFE, uma vez em tela, vc pode imprimir. Para reenviar por email, basta clicar em ENVIAR EMAIL NFE XML.

Sempre que você entrar no módulo de notas fiscais e ver a mensagem abaixo é porque o sistema está informando que uma ou mais de uma nota não foram transmitidas.



 Fique atento! Pois se a NF não foi transmitida e está fora do prazo para transmitir então você precisa obrigatoriamente fazer a INUTILIZAÇÃO!

Relatórios:

No menu principal do módulo de notas fiscais, você pode acessar alguns relatórios disponíveis, basta clicar na opção RELATÓRIOS.



Estas foram as informações mais relevantes para a emissão e manutenção de notas simples de venda, para emissão de outros tipos de notas, como NOTA FISCAL COMPLEMENTAR e DEVOLUÇÃO, consulte a base de conhecimento.