

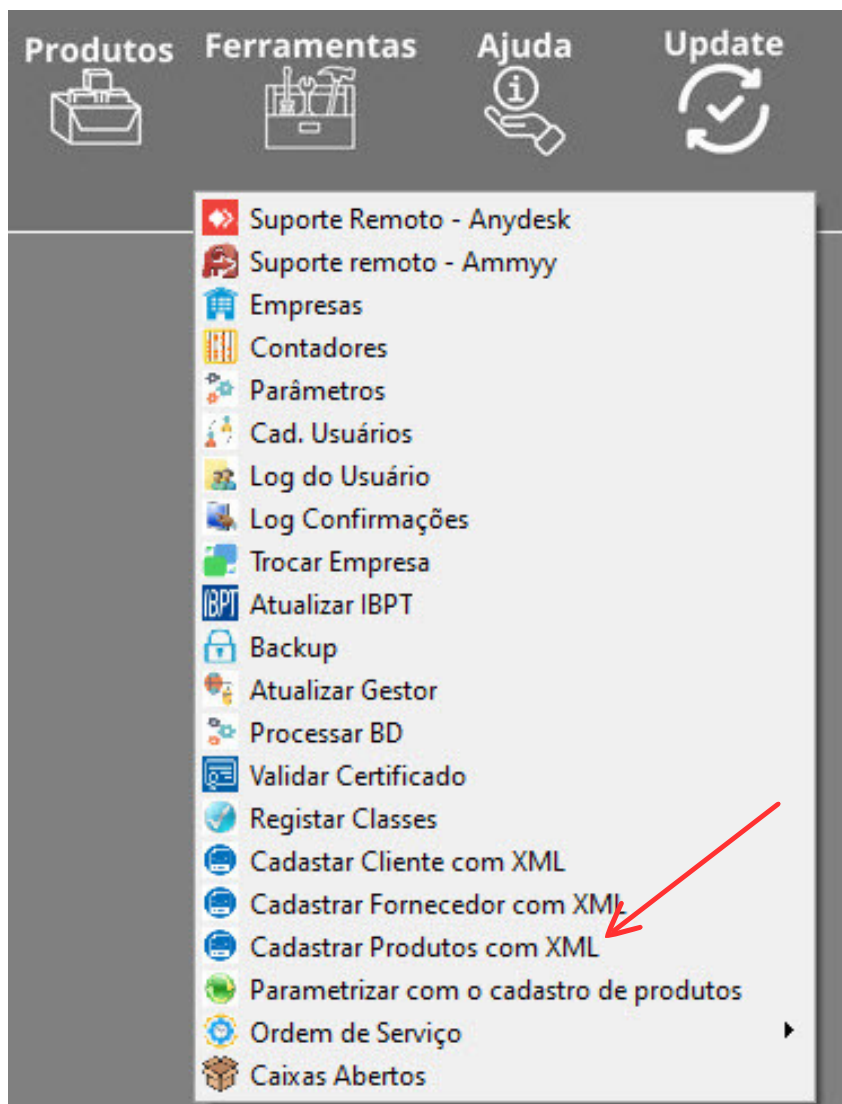
Base de Conhecimento Gestor Empresas

Como cadastrar produtos, sem digitação, importando dos arquivos XML.



Recomendamos que você faça este procedimento apenas uma vez durante a implantação do sistema quando o banco de dados está zerado.

No menu do topo, clique na opção FERRAMENTAS / CADASTRAR PRODUTOS COM XML.



Você pode usar quantos arquivos XML desejar das notas fiscais emitidas ou recebidas, claro, procure selecionar os mais recentes para evitar de incluir produtos antigos que você nem usa mais.

Organize todos eles numa pasta.

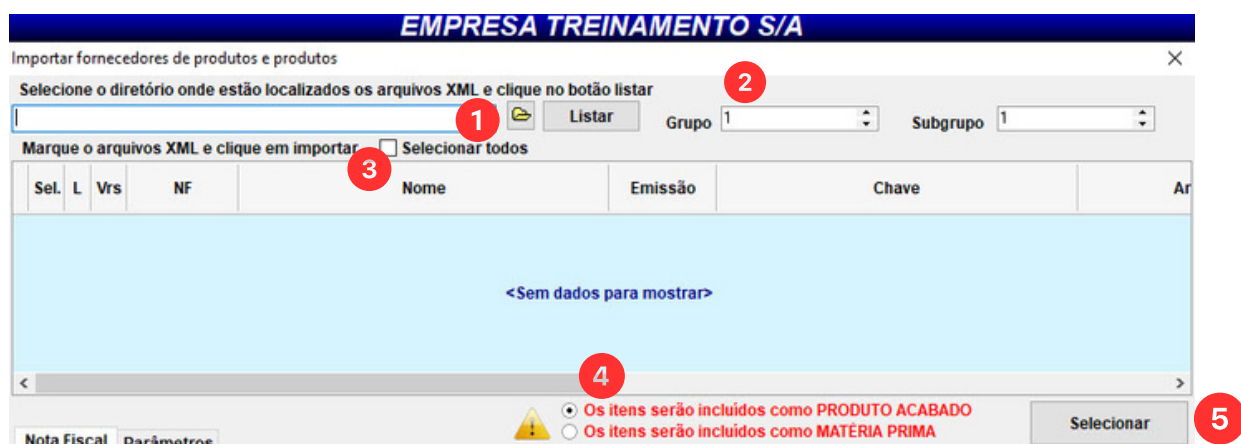
Ao clicar na opção para iniciar a importação, você verá a tela seguinte.



Leia com atenção as explicações a seguir antes de confirmar a importação!

- 1 Clique na pastinha amarela para explorar o computador e encontrar a pasta que contém os arquivos XMLs.
- 2 O sistema vai incluir os produtos no GRUPO 1 e SUBGRUPO 001, só altere se quiser separar, neste caso os XMLs também terão que ser separados, não faça em dúvida, consulte o suporte.
- 3 Todos os XMLs aparecerão na tela, marque na opção indicada para selecionar todos de uma só vez.
- 4 Informe para o sistema se você vai cadastrar PRODUTO ACABADO ou MATÉRIA PRIMA.
- 5 Clique em SELECIONAR e aguarde o processamento das informações.

Pronto! Agora, no rodapé da tela, do lado direito, clique em CONFIRMAR IMPORTAÇÃO e aguarde.



O que acontece após a importação?

Todos os produtos foram incluídos com os seguintes dados:

- Descrição
- Código de Referência
- Classe Fiscal - NCM
- Unidade
- Preço de Compra
- Fornecedor - CNPJ e CÓDIGO DE REFERÊNCIA
- Código de Origem do Produto: Nacional, Estrangeiro, Etc.

Lembre-se: Será feita uma importação, portanto os dados são originais das notas fiscais escolhidas, caso queira, por exemplo, alterar a descrição ou qualquer outra informação, basta selecionar o produto e alterar individualmente.

A importação não alimenta o estoque, você poderá fazer isso manualmente ou através das entradas dos XML de Compra ou Pedido de Compra.

A importação, não alimenta o preço de venda dos produtos e sim o preço de compra. Você poderá informar o preço de venda manualmente, ou aplicar um % sobre o preço de compra gerando o preço de venda para todos os produtos.

O código de referência indicado abaixo, é alimentado durante a importação com o código que veio no arquivo XML, mas este campo é livre, você pode alterar criando seu próprio código de referência a qualquer momento, este é um dos campos disponíveis para localização dos produtos.

Cadastro de Produtos

Produtos

Incluir Pesq. Relat. Excluir Exp. todo estoque para Excel

Grupo/Sub. Descrição. * Código Ref.:
01.001 006 RAQUETE DE TENIS RT23512
Cód. Barras Data validade
7894348987634

Os produtos importados são devidamente vinculados a seus fornecedores, de modo que quando você for da entrada em compras com XML, o sistema vai localizar corretamente o produto para alimentar o estoque. O critério para isso sempre será o CNPJ + CÓDIGO DE REFERÊNCIA DO FORNECEDOR, ou seja, um mesmo produto pode ter vários fornecedores, desde que estas duas informações estejam corretamente inseridas em cada produto, esta informação você verifica na ABA FORNECEDORES.

Fiscal Especificações Técnicas Anp Mais Fornecedores Diversos Movimentação Manual

Fornecedor	Referência XML	Cnpj
INDUSTRIA E COMERCIO DE METAIS AGUIA LTDA	21992	04.514.041/0

Em hipótese alguma altere os campos: CNPJ E REFERÊNCIA XML que foram gravados durante a importação. Mas lembre-se que se necessário você poderá informar estes campos manualmente desde que tenha certeza que as informações estão corretas, ou seja, precisam ser as mesmas que o seu fornecedor utiliza.